

Диффузионный фотодатчик

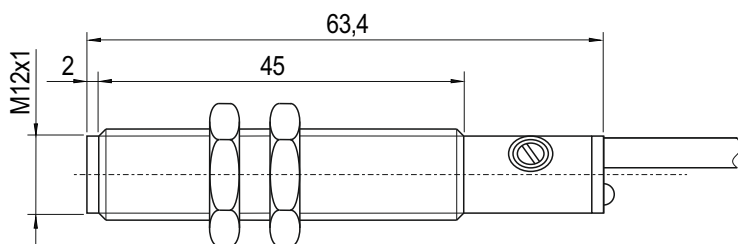
Диффузный фотодатчик INNOCONT - это бесконтактный датчик, служащий для контроля наличия и положения объектов зоне действия датчика, в различных механизмах, в различных отраслях промышленности.

В составе датчика предусмотрен инфракрасный излучатель и приемник. Принцип действия основан на отражении излучаемого света от поверхности объекта, возникающего в зоне срабатывания датчика.

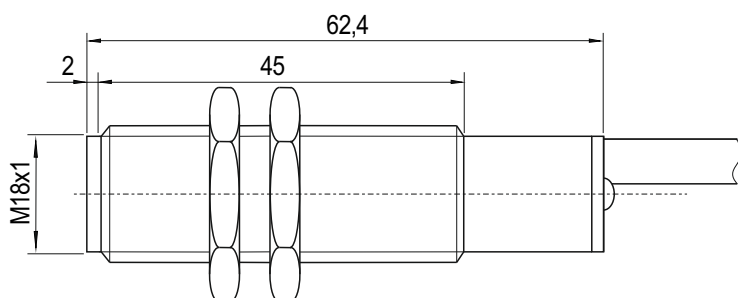


Размеры (мм):

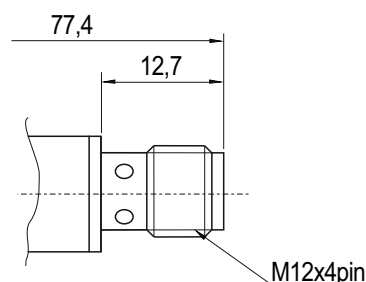
Исполнение M12x1



Исполнение M18x1 (кабель)



Исполнение M18x1 (разъем M12x4 pin)



Технические характеристики

Процессное присоединение	M12x1, или M18x1
Зона срабатывания	10 см, 30 см или 50 см
Рабочая температура	-10 °С...+60 °С
Степень защиты	IP 65
Напряжение питания	12...24 В пост. тока
Выходной сигнал	PNP NO или NPN NO или PNP NO+NC или NPN NO+NC
Выходной ток	макс. 200 мА
Электросоединение	кабель 2 метра или разъем M12
Материал корпуса	Никелированная латунь

Кодообразование

Электросоединение:

L - разъем M12;
Стандартное исполнение (кабель 2 метра)
не обозначается.

Тип датчика:

D - диффузионный.

Типоразмер:

12 - M12x1; **18** - M18x1.

PES - - - -

Напряжение питания:

D - 12...24 В пост. тока.

Макс. расстояние до объекта:

10 - 10 см; **30** - 30 см; **50** - 50 см.

Тип выходного сигнала:

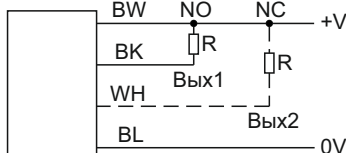
NO - NPN NO; **PO** - PNP NO;

NOС - NPN NO+NC; **POС** - PNP NO+NC.

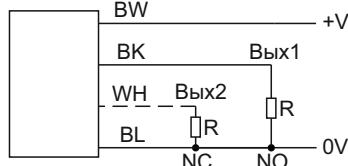
Пример артикула: **PES-D12-NO10D**

Электрическое соединение:

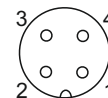
NPN:



PNP:



M12x1, 4pin:

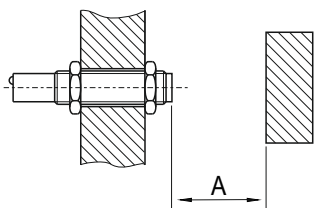


1 - коричневый (BW)
2 - белый (WH)
3 - синий (BL)
4 - черный (BK)

Монтаж:

Ось датчика должна находиться перпендикулярно детектируемому объекту.

Максимальное расстояние (A) до объекта в соответствии с исполнением фотодатчика. Номинальное значение справедливо для следующих условий: датчик установлен в помещении при комнатной температуре и естественном освещении; детектируемый объект - лист белой бумаги. При отклонении условий от указанных расстояние срабатывания может меняться.



Гарантийные условия

Гарантийный срок на предоставляемое оборудование составляет 12 месяцев. Исчисляется с момента передачи Поставщиком товара Покупателю либо транспортной компании для доставки товара Покупателю.

Гарантия распространяется на изделие в соответствии с пунктами гарантийного талона.

Дата продажи:

Подпись продавца

М.П.